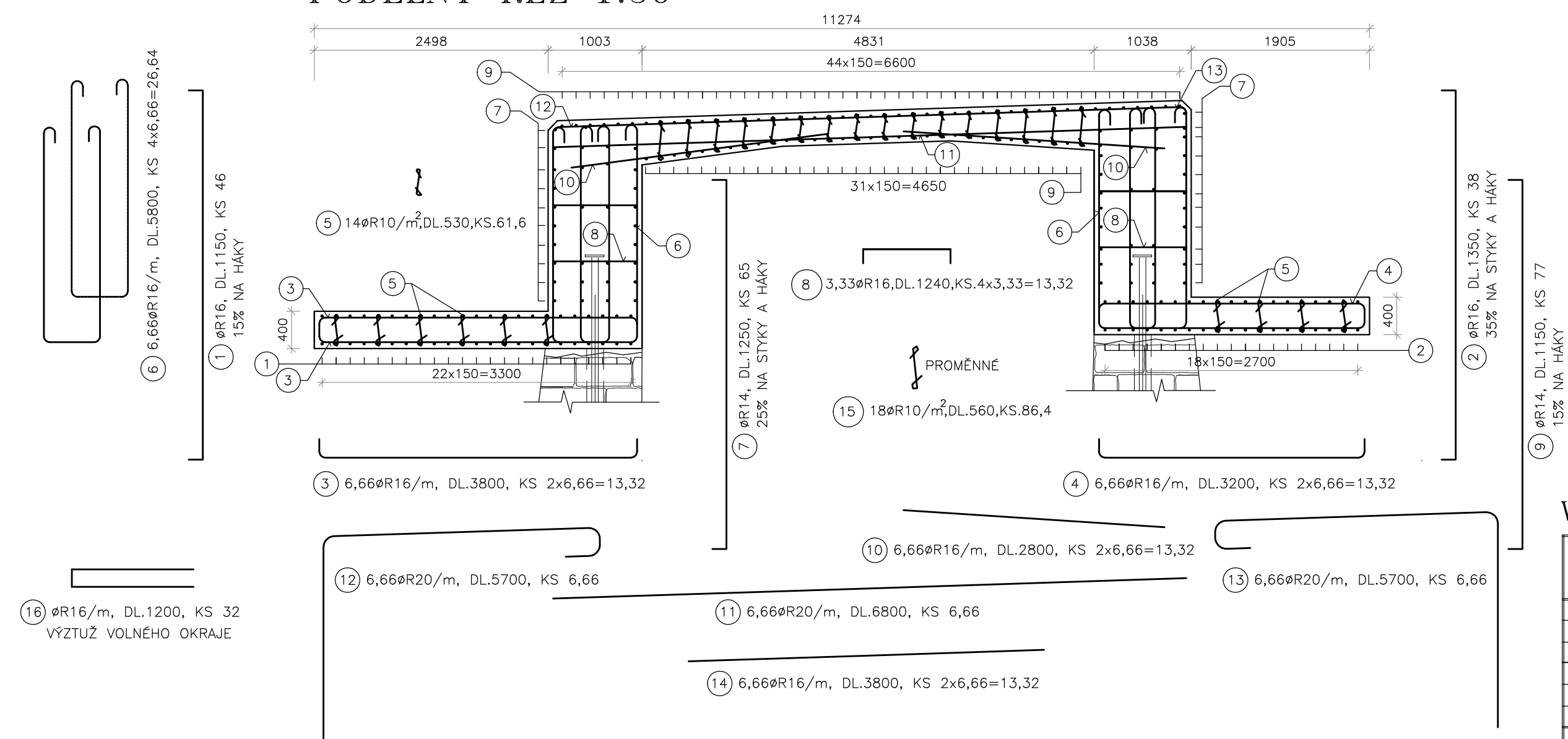
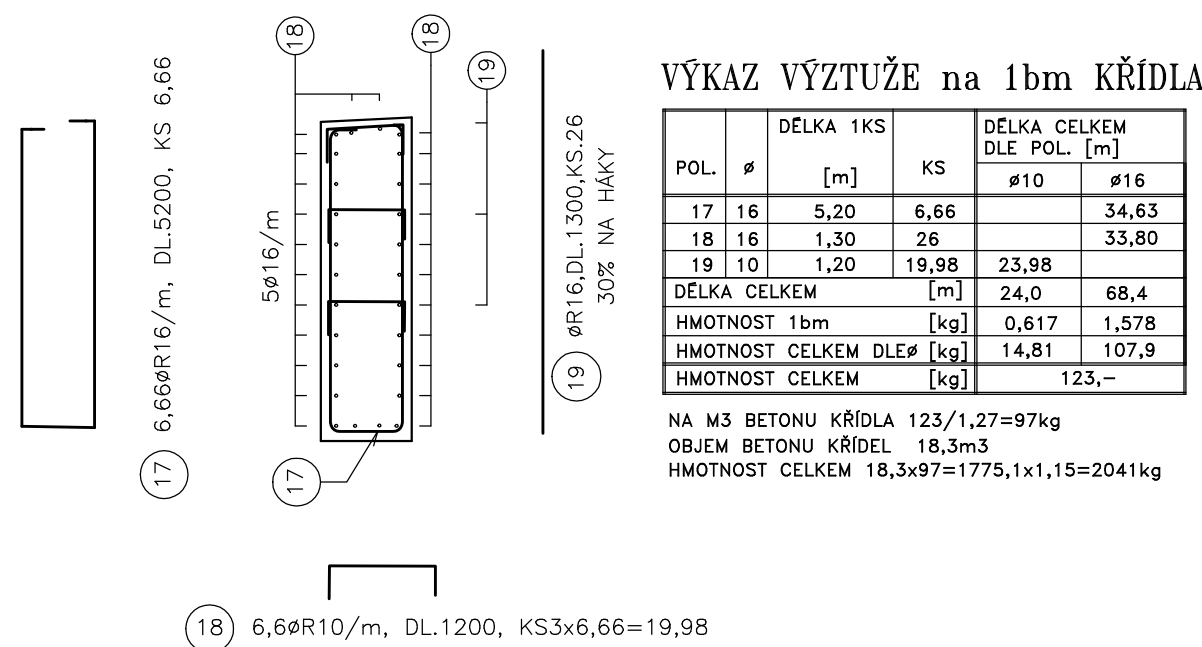


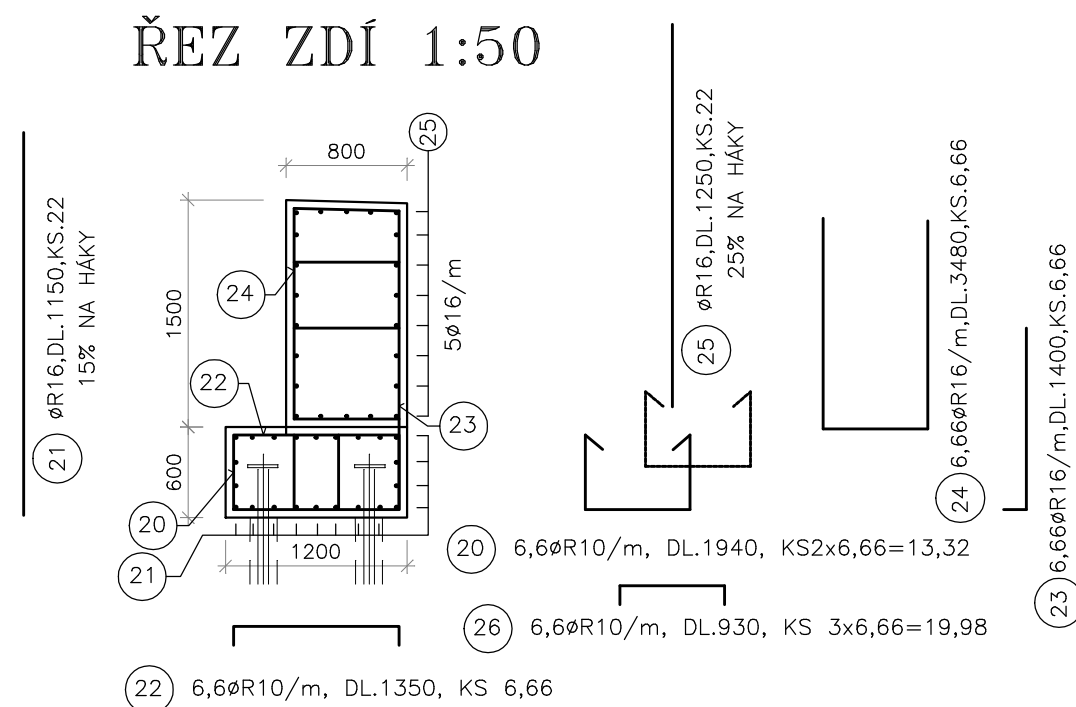
PODÉLNÝ ŘEZ 1:50



ŘEZ KŘÍDLEM 1:50



ŘEZ ZDÍ 1:50



VÝKAZ VÝZTUŽE na 1bm ZDI

POL.	ø	DELKA 1KS [m]	KS	DELKA CELKEM DLE POL. [m]	
				ø10	ø16
24	16	3,48	6,66		23,18
25	16	1,25	22		27,50
26	10	0,93	19,98	18,58	
DELKA CELKEM			[m]	18,58	50,68
HMOTNOST 1bm			[kg]	0,617	1,578
HMOTNOST CELKEM DLEø			[kg]	11,5	79,9
HMOTNOST CELKEM			[kg]	92,-	

DÉLKA ZDI 4,25m
12% NA FIXACI $1,12 \times 92 \times 4,25 = 438 \text{kg}$

VÝKAZ VÝZTUŽE na 1bm ZÁKLADU

POL.	ø	DELKA 1KS		DELKA CELKEM DLE POL. [m]	
		[m]	KS	ø10	ø16
20	10	1,94	13,32	25,84	
21	16	1,15	22		25,30
22	10	1,35	6,66	8,99	
23	16	1,40	6,66		9,32
DELKA CELKEM [m]				34,83	34,62
HMOTNOST 1bm [kg]				0,617	1,578
HMOTNOST CELKEM DLE ø [kg]				21,5	54,6
HMOTNOST CELKEM [kg]				77,-	

DÉLKA ZÁKLADU 4,25m
12% NA FIXACI $1,12 \times 77 \times 4,25 = 367 \text{kg}$

VÝKAZ VÝZTUŽE na 1bm KONSTRUKCE

POL.	Ø	DĚLKA 1KS [m]	KS	DĚLKA CELKEM DLE POL. [m]			
				Ø10	Ø14	Ø16	Ø20
1	16	1,15	46				32,90
2	16	1,35	38				51,30
3	16	3,80	13,32				50,62
4	16	3,20	13,32				42,62
5	10	0,53	61,6	32,65			
6	16	5,80	26,64			154,5	
7	14	1,25	65		81,25		
8	16	1,24	13,32			16,52	
9	14	1,15	77		88,55		
10	16	2,80	13,32			37,30	
11	20	6,80	6,66				45,29
12	20	5,70	6,66				37,96
13	20	5,70	6,66				37,96
14	15	5,80	13,32			50,62	
15	10	0,56	86,4	48,38			
16	16	1,20	32			38,40	
DĚLKA CELKEM [m]				81,0	169,8	494,8	121,6
HMŮTNOST 1bm [kg]				0,617	1,208	1,578	2,462
HMŮTNOST CELKEM DLE Ø [kg]				50,0	205,1	780,8	298,9
HMŮTNOST CELKEM [kg]				1335,-			

ŠÍŘKA NOSNÉ KONSTRUKCE $s = (9,3 + 10,13) \times 0,5 = 9,72\text{m}$
 12% NA KOZLÍKY $1,12 \times 1335 \times 9,72 = 14534\text{kg}$


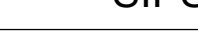
BETON C30/37-XF2
OCEL B500B

MINIMÁLNÍ KRYTÍ BETONEM	MKB=40mm
JMENOVITÉ KRYTÍ BETONEM	JKB=45mm

C.3

POLOHOPISNÝ SYSTÉM : JTSK

VÝŠKOVÝ SYSTÉM : BALT PO VYROVNÁNÍ

<h1 style="text-align: center;">ATELIER PROJEKTOVÁNÍ INŽENÝRSKÝCH STAVEB s.r.o.</h1>							
AKCE: II/229 MOST EVID.Č. 209-009 PŘES ŠÍPSKÝ POTOK V OBCI VŠESULOV				OHRANUJÍ 248 PRAHU: tel: 241 481 215 e-mail: apis@apis-sro.eu			
ZADAVATEL: 		HL.INŽ. PROJEKTU: Ing. Josef JIROTKA <i>J. Jirotko</i>		VYPRACOVAL: Ing. Jan TUREK <i>J. Turek</i>		KONTROLOVAL: Ing. Petr TUREK <i>P. Turek</i>	
KRAJ: STŘEDOCESKÝ		OKRES: RAKOVNÍK		K.Ú.: VŠESULOV		ZAK. ČÍSLO: 3005/02	
STAV. OBJEKT SO 201		SCHEMA VÝZTUŽE NOSNÉ KONSTRUKCE				FORMÁT A4: 3	
				DATUM: LEDEN 2017		STUP.PROJ.: PDPS	
				MÉRIT. 1:50		PŘÍLOHA: C.3.11	